

# Stahl- & Edelstahl-Schneideringverschraubungen ISO 8434-1

## Gerade Einschraubverschraubungen mit Elastomerdichtung (metrisch)

Typ	Typ	Typ Klemmring	Rohr Ø	Einschraub-
Stahl verzinkt	1.4571	1.4571 (NC)	außen	gewinde
<b>leichte Baureihe</b>				
GE 6 LM ED	GE 6 LM ES ED	GE 6 LM NC ED	6 L	M 10 x 1
GE 8 LM ED	GE 8 LM ES ED	GE 8 LM NC ED	8 L	M 12 x 1,5
GE 10 LM ED	GE 10 LM ES ED	GE 10 LM NC ED	10 L	M 14 x 1,5
---	GE 10 LM M12 ES ED	GE 10 LM M12 NC ED	10 L	M 12 x 1,5
GE 10 LM M16 ED	GE 10 LM M16 ES ED	GE 10 LM M16 NC ED	10 L	M 16 x 1,5
GE 10 LM M18 ED	---	---	10 L	M 18 x 1,5
GE 10 LM M22 ED	---	---	10 L	M 22 x 1,5
GE 12 LM ED	GE 12 LM ES ED	GE 12 LM NC ED	12 L	M 16 x 1,5
GE 12 LM M14 ED	---	---	12 L	M 14 x 1,5
GE 12 LM M18 ED	---	---	12 L	M 18 x 1,5
GE 12 LM M22 ED	---	---	12 L	M 22 x 1,5
GE 15 LM ED	GE 15 LM ES ED	GE 15 LM NC ED	15 L	M 18 x 1,5
GE 15 LM M16 ED	---	---	15 L	M 16 x 1,5
GE 15 LM M22 ED	---	---	15 L	M 22 x 1,5
GE 18 LM ED	GE 18 LM ES ED	GE 18 LM NC ED	18 L	M 22 x 1,5
GE 18 LM M18 ED	---	---	18 L	M 18 x 1,5
GE 22 LM ED	GE 22 LM ES ED	GE 22 LM NC ED	22 L	M 26 x 1,5
GE 22 LM M22 ED	---	---	22 L	M 22 x 1,5
GE 28 LM ED	GE 28 LM ES ED	---	28 L	M 33 x 2
GE 35 LM ED	GE 35 LM ES ED	---	35 L	M 42 x 2
GE 42 LM ED	GE 42 LM ES ED	---	42 L	M 48 x 2
<b>schwere Baureihe</b>				
GE 6 SM ED	GE 6 SM ES ED	GE 6 SM NC ED	6 S	M 12 x 1,5
---	GE 6 SM M14 ES ED	GE 6 SM M14 NC ED	6 S	M 14 x 1,5
GE 8 SM ED	GE 8 SM ES ED	GE 8 SM NC ED	8 S	M 14 x 1,5
GE 10 SM ED	GE 10 SM ES ED	GE 10 SM NC ED	10 S	M 16 x 1,5
GE 12 SM ED	GE 12 SM ES ED	GE 12 SM NC ED	12 S	M 18 x 1,5
---	GE 12 SM M14 ES ED	GE 12 SM M14 NC ED	12 S	M 14 x 1,5
GE 14 SM ED	GE 14 SM ES ED	GE 14 SM NC ED	14 S	M 20 x 1,5
GE 16 SM ED	GE 16 SM ES ED	GE 16 SM NC ED	16 S	M 22 x 1,5
GE 20 SM ED	GE 20 SM ES ED	GE 20 SM NC ED	20 S	M 27 x 2
GE 25 SM ED	GE 25 SM ES ED	GE 25 SM NC ED	25 S	M 33 x 2
GE 30 SM ED	GE 30 SM ES ED	---	30 S	M 42 x 2
GE 38 SM ED	GE 38 SM ES ED	---	38 S	M 48 x 2

Gewinde: **METRISCH**

Elastomerdichtung



Elastomerdichtung

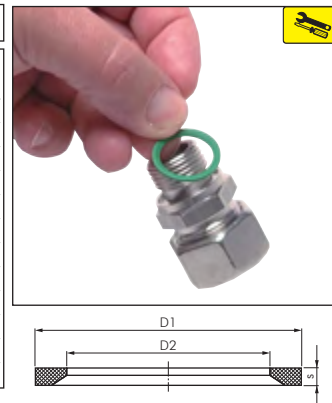


Typ mit Elastomerdichtung

Rostfrei

## Profildichtringe aus NBR/FKM für Schneideringverschraubungen (metrisch)

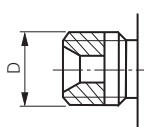
Typ NBR (-35°C bis max. +100°C)	Typ FKM (-15°C bis max. +200°C)	für	D1	D2	s
		Gewinde			
DR M10 ED NBR	DR M10 ED V	M 10 x 1	11,9	8,4	1,0
DR M12 ED NBR	DR M12 ED V	M 12 x 1,5	14,4	9,8	1,5
DR M14 ED NBR	DR M14 ED V	M 14 x 1,5	16,5	11,6	1,5
DR M16 ED NBR	DR M16 ED V	M 16 x 1,5	18,9	13,8	1,5
DR M18 ED NBR	DR M18 ED V	M 18 x 1,5	20,9	15,7	1,5
DR M20 ED NBR	DR M20 ED V	M 20 x 1,5	22,9	17,8	1,5
DR M22 ED NBR	DR M22 ED V	M 22 x 1,5	24,3	19,6	1,5
DR M26 ED NBR	DR M26 ED V	M 26 x 1,5	29,2	23,9	1,5
DR M27 ED NBR	DR M27 ED V	M 27 x 2	29,2	23,9	1,5
DR M33 ED NBR	DR M33 ED V	M 33 x 2	35,7	29,7	2,0
DR M42 ED NBR	DR M42 ED V	M 42 x 2	45,8	38,8	2,0
DR M48 ED NBR	DR M48 ED V	M 48 x 2	50,7	44,7	2,0



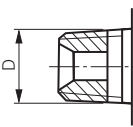
## Anschlüsse mit metrischem Gewinde

Nennmaß	D	d
M 8 x 1	8,0	6,9
M 10 x 1	10,0	8,9
M 12 x 1	12,0	10,9
M 12 x 1,5	12,0	10,4
M 14 x 1,5	14,0	12,4
M 16 x 1,5	16,0	14,4
M 18 x 1,5	18,0	16,4
M 20 x 1,5	20,0	18,4
M 22 x 1,5	22,0	20,4
M 24 x 1,5	24,0	22,4
M 26 x 1,5	26,0	24,4
M 30 x 1,5	30,0	28,4
M 30 x 2	30,0	27,8
M 36 x 1,5	36,0	34,4
M 36 x 2	36,0	33,8
M 38 x 1,5	38,0	36,4
M 42 x 2	42,0	39,8
M 45 x 1,5	45,0	43,3
M 45 x 2	45,0	42,8
M 52 x 1,5	52,0	50,4
M 52 x 2	52,0	49,8

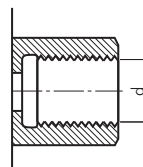
G-Außengewinde  
zylindrisch



R-Außengewinde  
konisch



G-Innengewinde  
zylindrisch



Weitere Gewindetabellen finden Sie auf Seite 1051.