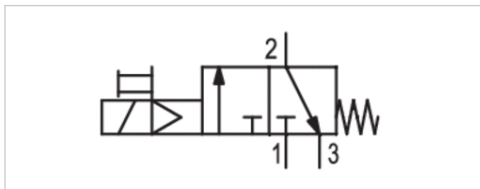


3/2-Wegeventil, elektrisch betätigt, Serie AS2-SOV

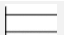


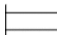

- 1/4 NPT, 3/8 NPT

- Rohranschluss



Bauart	Sitzventil, verblockbar
Nenndurchfluss	2000 l/min
Nenndurchfluss 1 ▶ 2	2000 l/min
Nenndurchfluss 2 ▶ 3	380 l/min
Betriebsdruck min./max.	2,5 ... 10 bar
Medium	Druckluft, neutrale Gase
Mediumstemperatur min./max.	-10 ... 50 °C
Umgebungstemperatur min./max.	-10 ... 50 °C
Dichtprinzip	weich dichtend
Max. Partikelgröße	5 µm
Norm elektr. Anschluss	ISO 15217
Schutzklasse nach DIN EN 61140, mit Stecker	IP65
Einschaltdauer	100 %
Gewicht	0,219 kg

Technische Daten

Materialnummer		Druckluftanschluss Eingang	Druckluftanschluss Ausgang	Entlüftung	Betriebsspannung	
					DC	AC 50 Hz
R432000669		1/4 NPT	1/4 NPT	1/4 NPT	24 V	-
R432000670		1/4 NPT	1/4 NPT	1/4 NPT	-	110 V
R432000671		1/4 NPT	1/4 NPT	1/4 NPT	-	220 V
R432000673		3/8 NPT	3/8 NPT	1/4 NPT	24 V	-
R432000674		3/8 NPT	3/8 NPT	1/4 NPT	-	110 V
R432000675		3/8 NPT	3/8 NPT	1/4 NPT	-	220 V

Materialnummer	Betriebsspannung		Leistungsaufnahme		Halteleistung		Einschaltleistung	
	AC 60 Hz	DC	DC	AC 50 Hz	AC 60 Hz	AC 50 Hz	AC 50 Hz	AC 60 Hz
R432000669	-	-	2 W	-	-	-	-	-
R432000670	110 V	-	-	1,6 VA	1,4 VA	2,2 VA	1,6 VA	1,6 VA
R432000671	230 V	-	-	1,6 VA	1,4 VA	2,2 VA	1,6 VA	1,6 VA
R432000673	-	-	2 W	-	-	-	-	-
R432000674	110 V	-	-	1,6 VA	1,4 VA	2,2 VA	1,6 VA	1,6 VA
R432000675	230 V	-	-	1,6 VA	1,4 VA	2,2 VA	1,6 VA	1,6 VA

Materialnummer	Ausstattung Basisventil	Verpolungsschutz
R432000669	Basisventil mit Vorsteuerventil	verpolungssicher
R432000670	Basisventil mit Vorsteuerventil	verpolungssicher
R432000671	Basisventil mit Vorsteuerventil	verpolungssicher
R432000673	Basisventil mit Vorsteuerventil	verpolungssicher

Materialnummer	Ausstattung Basisventil	Verpolungsschutz
R432000674	Basisventil mit Vorsteuerventil	verpolungssicher
R432000675	Basisventil mit Vorsteuerventil	verpolungssicher

Nenndurchfluss Qn bei Sekundärdruck p₂ = 6 bar und Δp = 1 bar

Technische Informationen

Der Drucktaupunkt muss mindestens 15 °C unter der Umgebungs- und Mediumtemperatur liegen und darf max. 3 °C betragen.
ATEX optional: Die ATEX-Kennzeichnung hängt von dem gewähltem Vorsteuerventil ab.

Bei der Wandmontage ist ein kurzer Schalldämpfer erforderlich (siehe Zubehör z. B. R412004817).

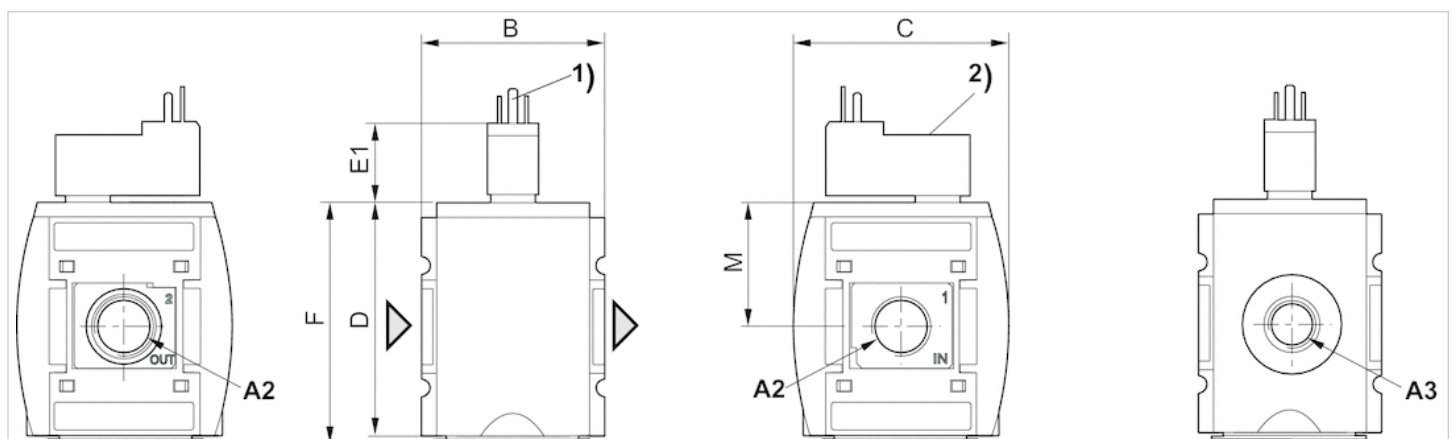
Diese Pneumatikkomponente(n) mit NPT- bzw. Inch-Gewindemaßen erhalten Sie ausschließlich bei unserer US-amerikanischen Vertriebsorganisation.

Technische Informationen

Werkstoff	
Gehäuse	Polyamid
Frontplatte	Acrylnitril-Butadien-Styrol
Dichtungen	Acrylnitril-Butadien-Kautschuk
Gewindebuchse	Zink-Druckguss

Abmessungen

3/2-Wegeventil mit Vorsteuerventil und Anschluss für Leitungsdose Form C



A1 = Eingang

A2 = Ausgang

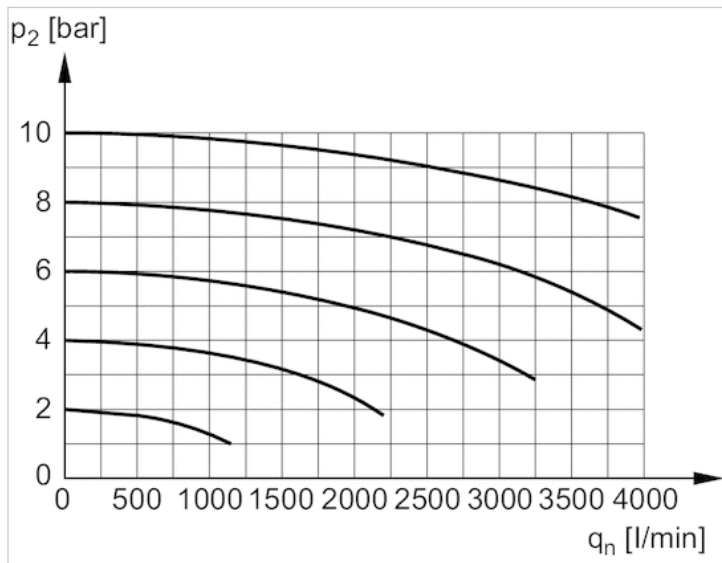
A3 = Entlüftungsanschluss 1) für Leitungsdose nach ISO 15217 (Form C) 2) Handhilfsbetätigung

Abmessungen in inch

A1	A2	A3	B	C	D	E1	F	M
1/4 NPT	1/4 NPT	1/4 NPT	2.05	2.32	2.56	0.87	2.64	1.34
3/8 NPT	3/8 NPT	1/4 NPT	2.05	2.32	2.56	0.87	2.64	1.34

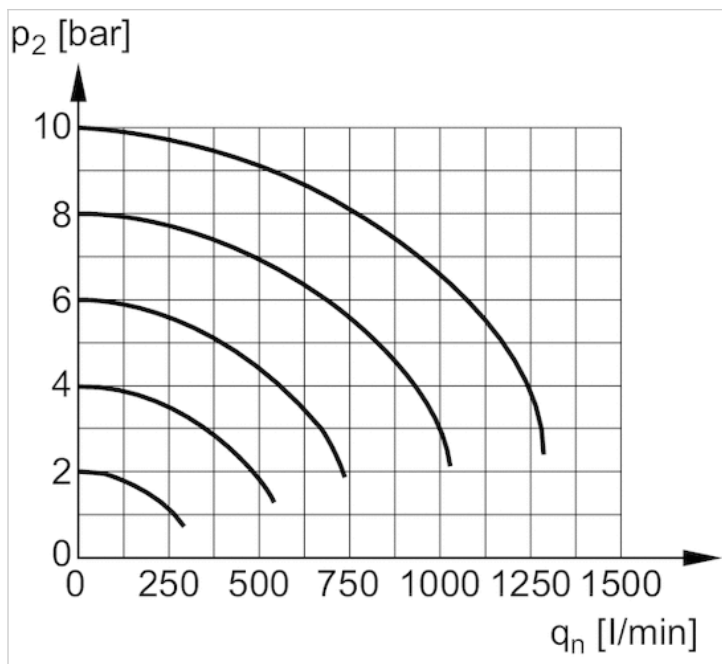
Diagramme

Durchflusscharakteristik



p₂ = Sekundärdruck
q_n = Nenndurchfluss

Rückentlüftung



p₂ = Sekundärdruck
q_n = Nenndurchfluss