

Dichtringe



Dichtringe für Hohlverschraubventile

PN 16

Werkstoff: Nylon, weiß, Temperaturbereich: -20°C bis max. +80°C

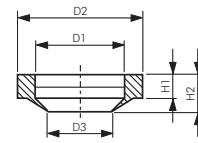
- Vorteile:**
- Durch Einschrauben des Hohlverschraubventils wird die Lippe fest an das Ventilkörpergewinde gepresst und dichtet damit am Schaft des Hohlverschraubventils ab. Damit ist sichergestellt, dass die Luft geregelt durch das Hohlverschraubventil und nicht ungeregelt zwischen Ringstück und Ventil vorbei fließt.



Typ	für Gewinde	D1	D2	D3	H1	H2
DR GRL 18 W	G 1/8"	10,5	15,0	9,2	2,1	4,3
DR GRL 14 W	G 1/4"	13,2	18,9	12,7	2,6	4,5
DR GRL 38 W	G 3/8"	17,7	23,0	15,2	2,2	4,5
DR GRL 12 W	G 1/2"	21,5	27,6	18,6	2,1	4,2

Hohlverschraubventile finden Sie ab Seite 702.

Ringstücke finden Sie ab Seite 88.



Distanz-Dichtringe für Hohlverschraubungen

PN 16

Werkstoffe: Nylon

Temperaturbereich: -20°C bis max. +80°C

Typ 5 mm	Typ 10 mm	für Gewinde	D1	D2
DR 185 ROT	DR 1810 ROT	G 1/8"	10,0	14,0
DR 145 ROT	DR 1410 ROT	G 1/4"	13,5	18,0
DR 385 ROT	DR 3810 ROT	G 3/8"	17,0	21,0
DR 125 ROT	DR 1210 ROT	G 1/2"	21,1	26,0

