

Druckregelventil, Serie AS1-RGS

- G 1/4
- Lufteinspeisung links
- $Q_n = 1000 \text{ l/min}$
- Betätigung manuell
- mit Manometer im Handrad



Einbaulage

Betriebsdruck min./max.

Umgebungstemperatur min./max.

Mediumtemperatur min./max.

Medium

Reglertyp

Reglerfunktion

Regelbereich min./max.

Betätigung

Gewicht

Beliebig

Siehe Tabelle unten

-10 ... 50 °C

-10 ... 50 °C

Druckluft, neutrale Gase

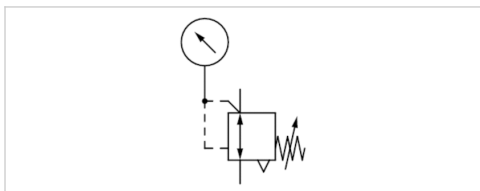
Membran-Druckregelventile, verblockbar

mit Sekundärentlüftung




Siehe Tabelle unten

manuell

0,239 kg



Technische Daten

Materialnummer		Anschluss	Durchfluss	Betriebsdruck min./max.	Regelbereich min./max.	Manometer
			Q_n			
R412014639		G 1/4	1000 l/min	0,2 ... 12 bar	0,2 ... 4 bar	mit Manometer im Handrad
R412014640		G 1/4	1000 l/min	0,5 ... 12 bar	0,5 ... 8 bar	mit Manometer im Handrad
R412014641		G 1/4	1000 l/min	0,5 ... 12 bar	0,5 ... 10 bar	mit Manometer im Handrad

Schalttafelmutter im Lieferumfang enthalten, Nenndurchfluss Q_n bei Sekundärdruck $p_2 = 6 \text{ bar}$ und $\Delta p = 1 \text{ bar}$

Technische Informationen

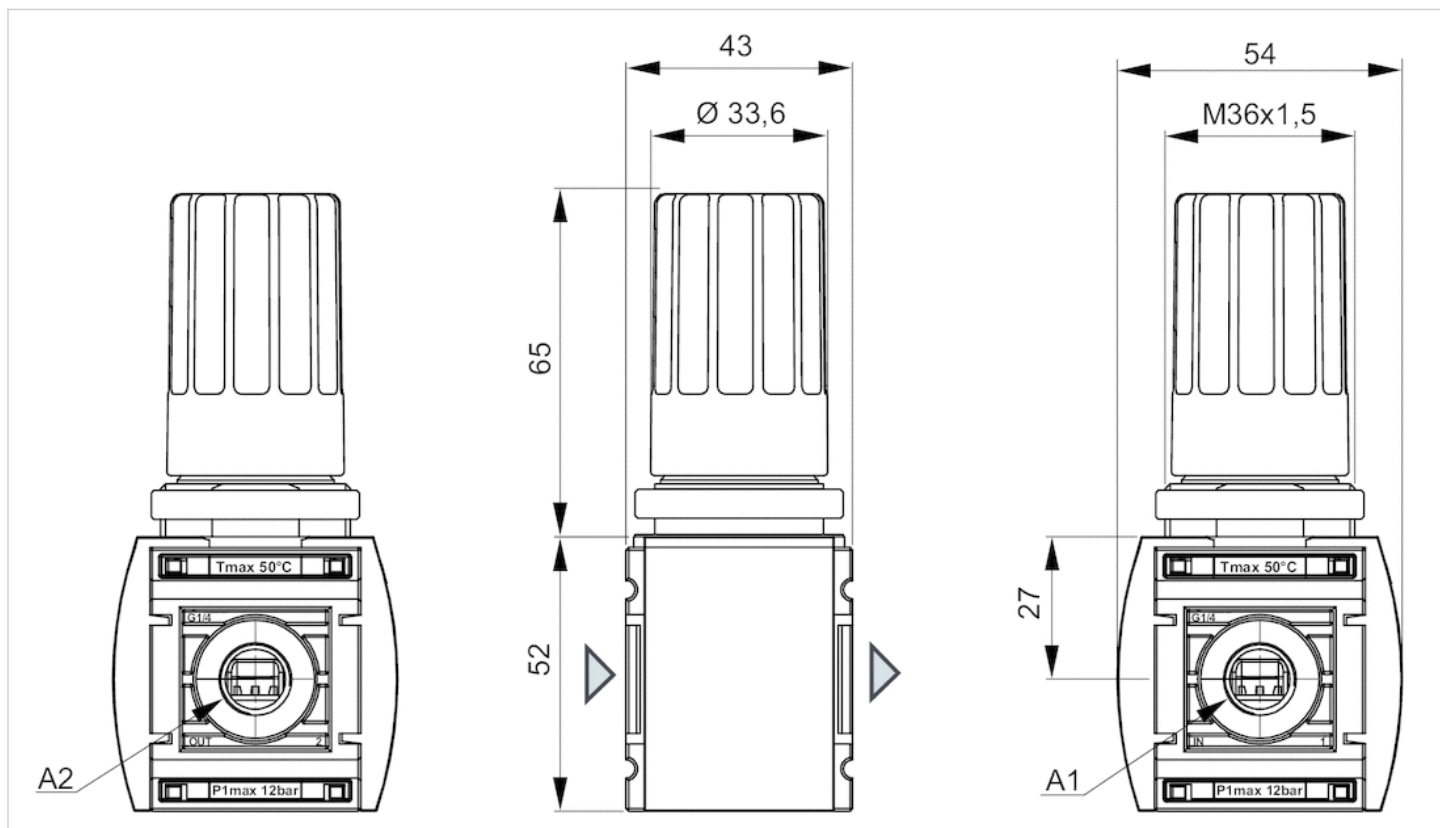
Der Drucktaupunkt muss mindestens 15 °C unter der Umgebungs- und Mediumtemperatur liegen und darf max. 3 °C betragen.

Technische Informationen

Werkstoff	
Gehäuse	Polyamid
Frontplatte	Acrylnitril-Butadien-Styrol
Dichtungen	Acrylnitril-Butadien-Kautschuk

Abmessungen

Abmessungen

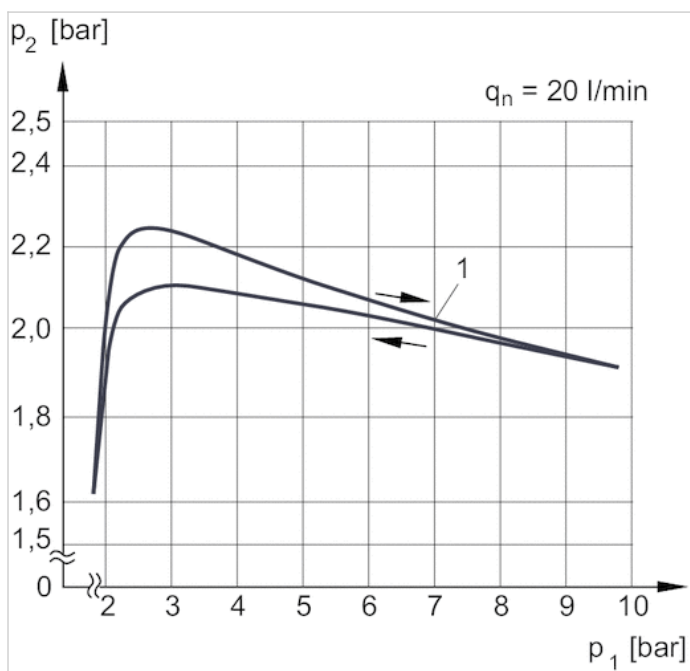


A1 = Eingang

A2 = Ausgang Schalttafelmutter im Lieferumfang enthalten

Diagramme

Druckkennlinie

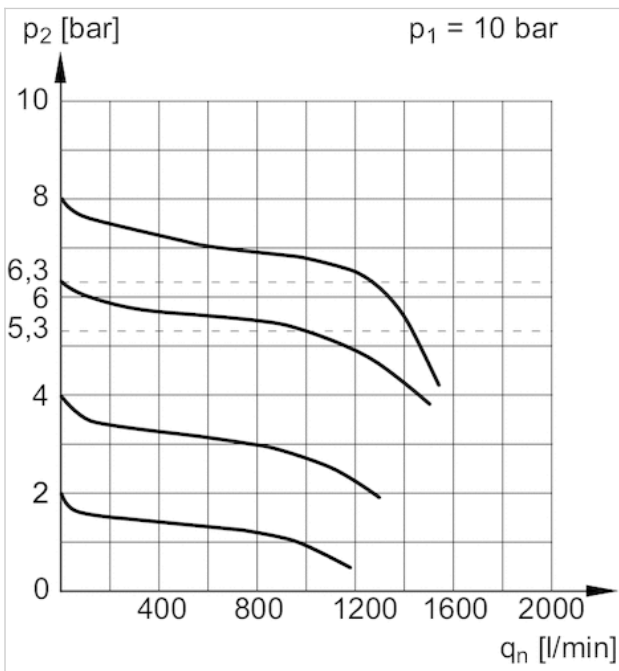


p_1 = Betriebsdruck

p_2 = Sekundärdruck

q_n = Nenndurchfluss1) = Startpunkt

Durchflusscharakteristik



p_1 = Betriebsdruck

p_2 = Sekundärdruck

q_n = Nenndurchfluss