

## Serie NU1

- Gerade Verschraubung
- G 1/8, G 1/4, G 3/8
- Ø 4, Ø 6, Ø 9
- NU1-S-RPN



Betriebsdruck min./max.

0 ... 10 bar

Umgebungstemperatur min./max.

-10 ... 60 °C

Gewicht

Siehe Tabelle unten

### Technische Daten

Materialnummer	Anschluss G	Anschluss D	Liefermenge	Gewicht
1823391037	G 1/8	Ø 4	25 Stück	0,004 kg
1823391038	G 1/8	Ø 6	25 Stück	0,005 kg
1823391039	G 1/4	Ø 4	25 Stück	0,005 kg
1823391044	G 1/4	Ø 6	25 Stück	0,006 kg
1823391267	G 1/4	Ø 9	25 Stück	0,007 kg
1823391263	G 3/8	Ø 6	25 Stück	0,006 kg
1823391268	G 3/8	Ø 9	10 Stück	0,006 kg

Gewicht pro Stück

### Technische Informationen

Weitere Informationen zu Montage und Toleranzen der verwendbaren Schläuche siehe Kapitel „Technische Informationen“.

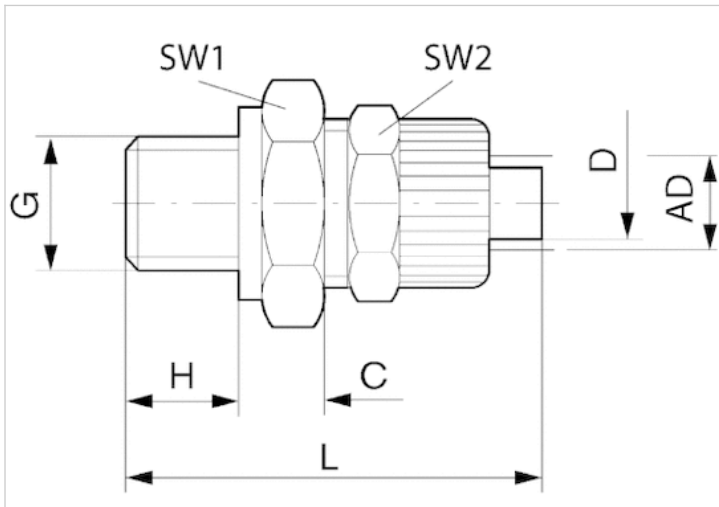
### Technische Informationen

#### Werkstoff

Gehäuse

Polyoxymethylen

## Abmessungen



## Abmessungen

Materialnummer	Anschluss D	Anschluss G	C	H	L	SW 1	SW 2	AD 1)
1823391037	Ø 4	G 1/8	6	6.5	28.5	14	12	6.2
1823391038	Ø 6	G 1/8	5	6.5	28.5	14	14	8.2
1823391039	Ø 4	G 1/4	6.8	8.5	31.3	17	12	6.2
1823391044	Ø 6	G 1/4	5.8	8.5	31.3	17	14	8.2
1823391267	Ø 9	G 1/4	7.1	8.1	33.7	17	19	12.4
1823391263	Ø 6	G 3/8	7.4	10	34.4	19	14	8.2
1823391268	Ø 9	G 3/8	6.6	10	35.1	19	19	12.4

Anschluss D = Innendurchmesser des zu verwendenden Schlauches

1) AD = Außendurchmesser des zu verwendenden Schlauchs