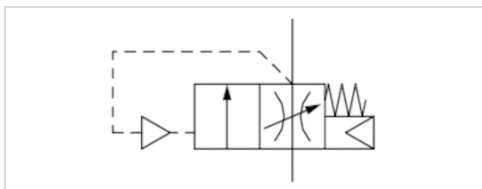


Befüllventil, Serie AS2-SSV

- Befüllzeit einstellbar
- Druckluftanschluss G 1/4, G 3/8
- ATEX-geeignet



Bauart	Sitzventil, verblockbar
Dichtprinzip	weich dichtend
Betriebsdruck min./max.	2,5 ... 16 bar
Umgebungstemperatur min./max.	-10 ... 50 °C
Mediumtemperatur min./max.	-10 ... 50 °C
Medium	Druckluft, neutrale Gase
Max. Partikelgröße	40 µm
Gewicht	0,203 kg



Technische Daten

Materialnummer	Anschluss	Durchfluss	
		Qn	
R412006272	G 1/4	2000 l/min	-
R412006275	G 1/4	2000 l/min	1)
R412006273	G 3/8	2000 l/min	-

Nenndurchfluss Qn bei Sekundärdruck $p_2 = 6 \text{ bar}$ und $\Delta p = 1 \text{ bar}$

1) mit Verstellschutz für Stellschraube

Technische Informationen

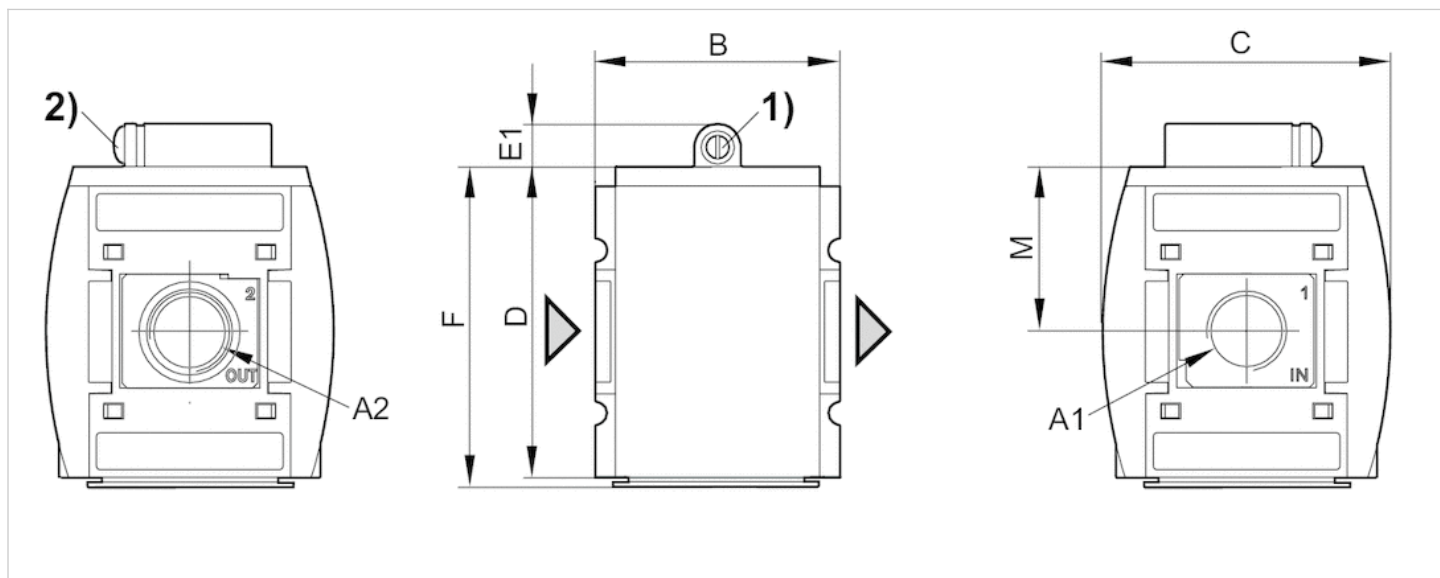
Die Änderung der Durchflussrichtung (von Luftspeisung links auf Luftspeisung rechts) erfolgt durch einen um 180° in der vertikalen Achse gedrehten Einbau. Weitere Details entnehmen Sie bitte der Bedienungsanleitung.

Technische Informationen

Werkstoff	
Gehäuse	Polyamid
Frontplatte	Acrylnitril-Butadien-Styrol
Dichtungen	Acrylnitril-Butadien-Kautschuk
Gewindebuchse	Zink-Druckguss

Abmessungen

Abmessungen



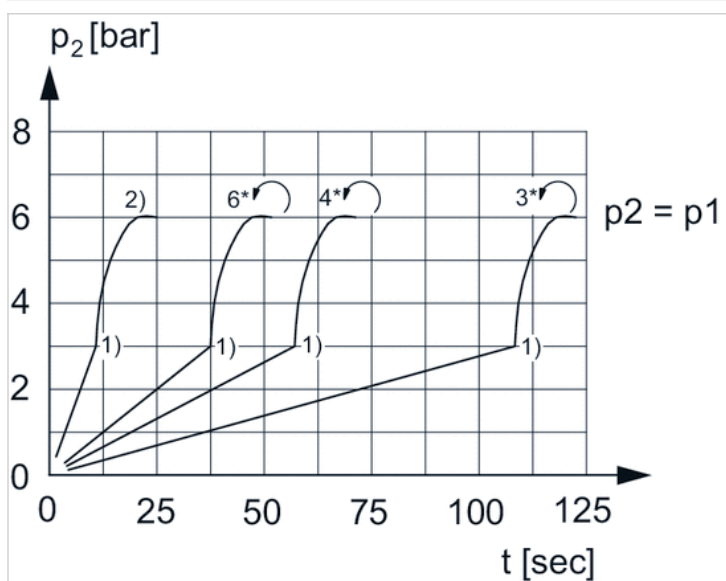
A1 = Eingang
 A2 = Ausgang
 1) Stellschraube für Befüllzeit
 2) Verstellschutz für Stellschraube

Abmessungen in mm

A1	A2	B	C	D	E1	F	M
G 1/4	G 1/4	52	59	65	11	67	34
G 3/8	G 3/8	52	59	65	11	67	34

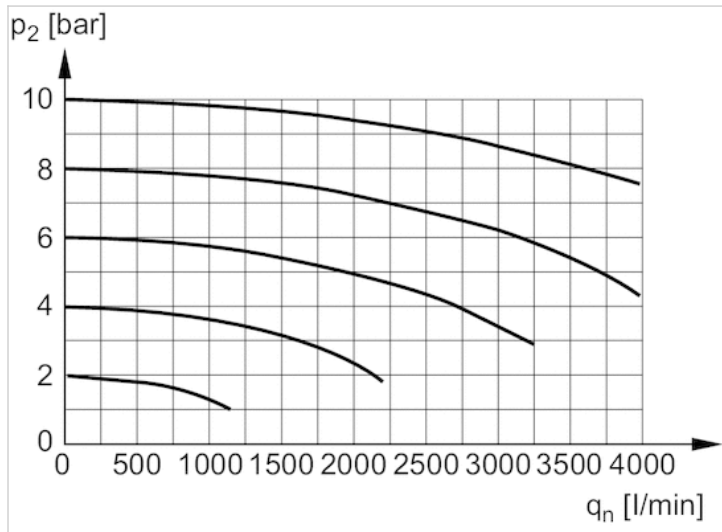
Diagramme

Sekundärdruckverlauf bei Befüllung



p_1 = Betriebsdruck
 p_2 = Sekundärdruck = Befüllzeit, über Stellschraube (Drossel) einstellbar
 1) Schaltpunkt: Befüllzeit einstellbar, Umschaltdruck fest vorgegeben $\approx 0,5 \times p_1$ (50%)
 2) Drossel vollständig geöffnet* Stellschraubenumdrehungen

Durchflusscharakteristik



p_2 = Sekundärdruck
 q_n = Nenndurchfluss