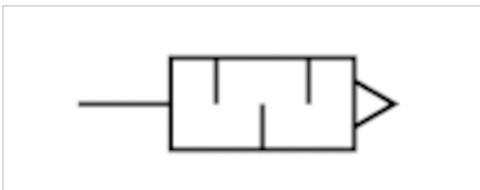


Schalldämpfer, Serie S11

- Polyethylen



Betriebsdruck min./max.

0 ... 10 bar

Umgebungstemperatur min./max.

-25 ... 80 °C

Medium

Druckluft

Schalldruckpegel

Siehe Tabelle unten

Gewicht

Siehe Tabelle unten

Technische Daten

Materialnummer	Druckluftanschluss	Schalldruckpegel	Durchfluss	Liefermenge	Gewicht
			Q _n		
1827000018	M5	-	-	5 Stück	0,001 kg
1827000019	G 1/8	78 dB	1500 l/min	5 Stück	0,002 kg
1827000020	G 1/4	80 dB	3100 l/min	5 Stück	0,003 kg
1827000021	G 3/8	85 dB	5300 l/min	2 Stück	0,008 kg
1827000022	G 1/2	88 dB	7000 l/min	1 Stück	0,013 kg
1827000023	G 3/4	-	-	1 Stück	0,04 kg
1827000024	G 1	-	-	1 Stück	0,055 kg

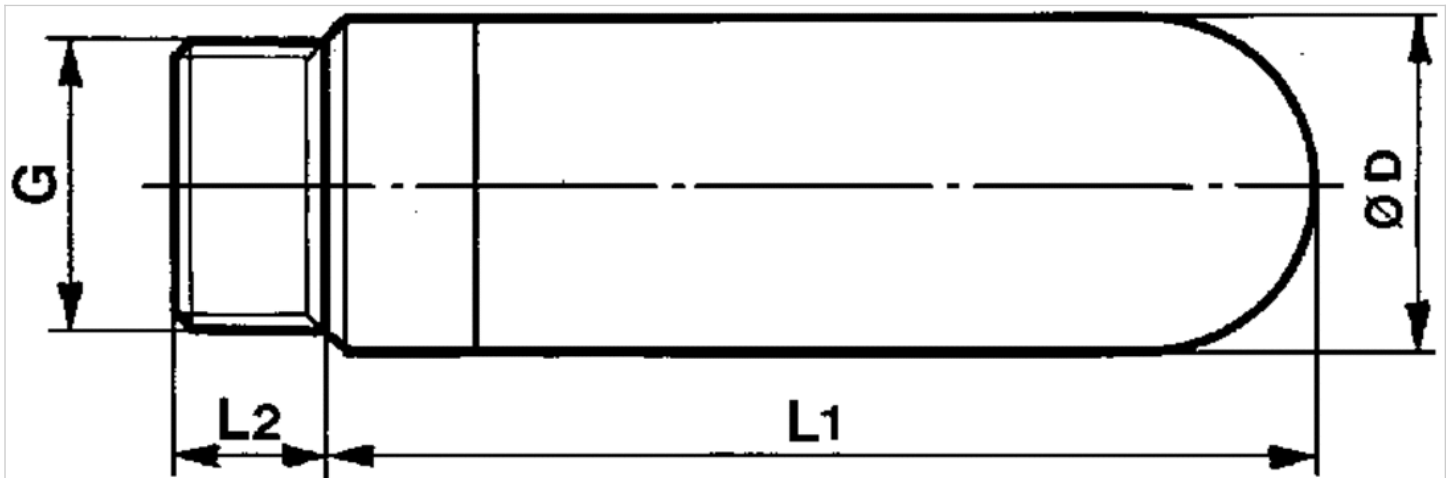
Gewicht pro Stück, Schalldruckpegel gemessen bei 6 bar in 1 m Entfernung

Technische Informationen

Werkstoff	
Schalldämpfer	Polyethylen
Gewinde	Polyethylen

Abmessungen

Abmessungen



Abmessungen

Materialnummer	Anschluss G	Ø D	L1	L2
1827000018	M5	6.5	17.5	4
1827000019	G 1/8	12.5	28.5	5.5
1827000020	G 1/4	15.5	34.5	8
1827000021	G 3/8	18.5	56	11.5
1827000022	G 1/2	23.3	66.5	11
1827000023	G 3/4	38.5	115.5	16
1827000024	G 1	49	140	21