

## Serie QR2-F Wärmebeständig

- Gerader Steckanschluss, reduzierend
- Steckanschluss
- Ø 6
- Stechhülse
- Ø 8, Ø 10
- QR2-F-RED



Betriebsdruck min./max.

-0,95 ... 16 bar

Umgebungstemperatur min./max.

-20 ... 150 °C

Gewicht

Siehe Tabelle unten

### Technische Daten

Materialnummer	Anschluss G	Anschluss D	Liefermenge	Gewicht
R412007682	Ø 6	Ø 8	10 Stück	0,01 kg
R412007683	Ø 6	Ø 10	10 Stück	0,016 kg

Gewicht pro Stück

### Technische Informationen

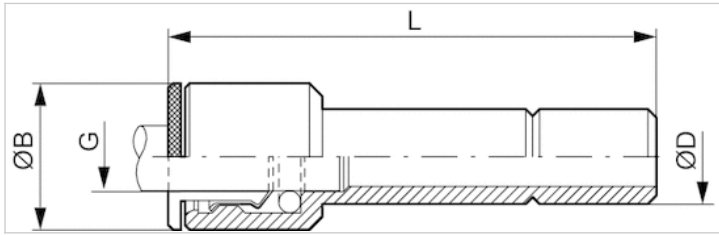
Die Serien QR1 (Kunststoff) und QR2 (Metall) sind nicht kombinierbar

Weitere Informationen zu Montage und Toleranzen der verwendbaren Schläuche siehe Kapitel „Technische Informationen“.

### Technische Informationen

Werkstoff	
Gehäuse	Messing, vernickelt
Dichtung	Fluor-Kautschuk
Zahnscheibe	Nichtrostender Stahl
Lösering	Messing, vernickelt

## Abmessungen



## Abmessungen

Materialnummer	Anschluss D	Anschluss G	L	$\varnothing B$
R412007682	$\varnothing 8$	$\varnothing 6$	33.5	11
R412007683	$\varnothing 10$	$\varnothing 6$	36.5	11