






Filter-Druckregelventil, Serie AS2-FRE

- G 1/4, G 3/8
- Filterporenweite 40 µm
- abschließbar
- für Vorhängeschloss
- mit Manometer
- ATEX-geeignet



Bauart	1-teilig, verblockbar
Bestandteile	Filter, Druckregler
Einbaulage	senkrecht
Betriebsdruck min./max.	Siehe Tabelle unten
Umgebungstemperatur min./max.	-10 ... 50 °C
Mediumtemperatur min./max.	-10 ... 50 °C
Medium	Druckluft, neutrale Gase
Max. Partikelgröße	40 µm
Reglertyp	Membran-Druckregelventile
Reglerfunktion	mit Sekundärentlüftung
Regelbereich min./max.	0,5 ... 8 bar
Druckversorgung	einseitig
Behältervolumen Filter	28 cm ³
Filterelement	wechselbar
Kondensatablass	Siehe Tabelle unten
Gewicht	Siehe Tabelle unten

Technische Daten

Materialnummer			Anschluss	Durchfluss	Betriebsdruck min./max.	Kondensatablass	Gewicht	
				Qn				
R412006199		—	G 1/4	2100 l/min	0 ... 16 bar	vollautomatisch, drucklos offen	0,661 kg	1)
R412006224			G 3/8	2600 l/min	1,5 ... 16 bar	halbautomatisch, drucklos offen	0,394 kg	2)

Nenndurchfluss Qn bei Sekundärdruck p₂ = 6 bar und Δp = 1 bar

- 1) Manometer separat bestellen
- 2) Manometer lose beigelegt

Technische Informationen

Der Drucktaupunkt muss mindestens 15 °C unter der Umgebungs- und Mediumtemperatur liegen und darf max. 3 °C betragen. Bitte beachten: Behälter aus Polycarbonat sind anfällig gegenüber Lösungsmitteln, ergänzende Hinweise finden Sie unter "Kundeninformationen"

Geeignet für den Einsatz in den Ex-Zonen 1,2,21,22

Die Änderung der Durchflussrichtung (von Lufteinspeisung links auf Lufteinspeisung rechts) erfolgt durch einen um 180° in der vertikalen Achse gedrehten Einbau. Weitere Details entnehmen Sie bitte der Bedienungsanleitung.

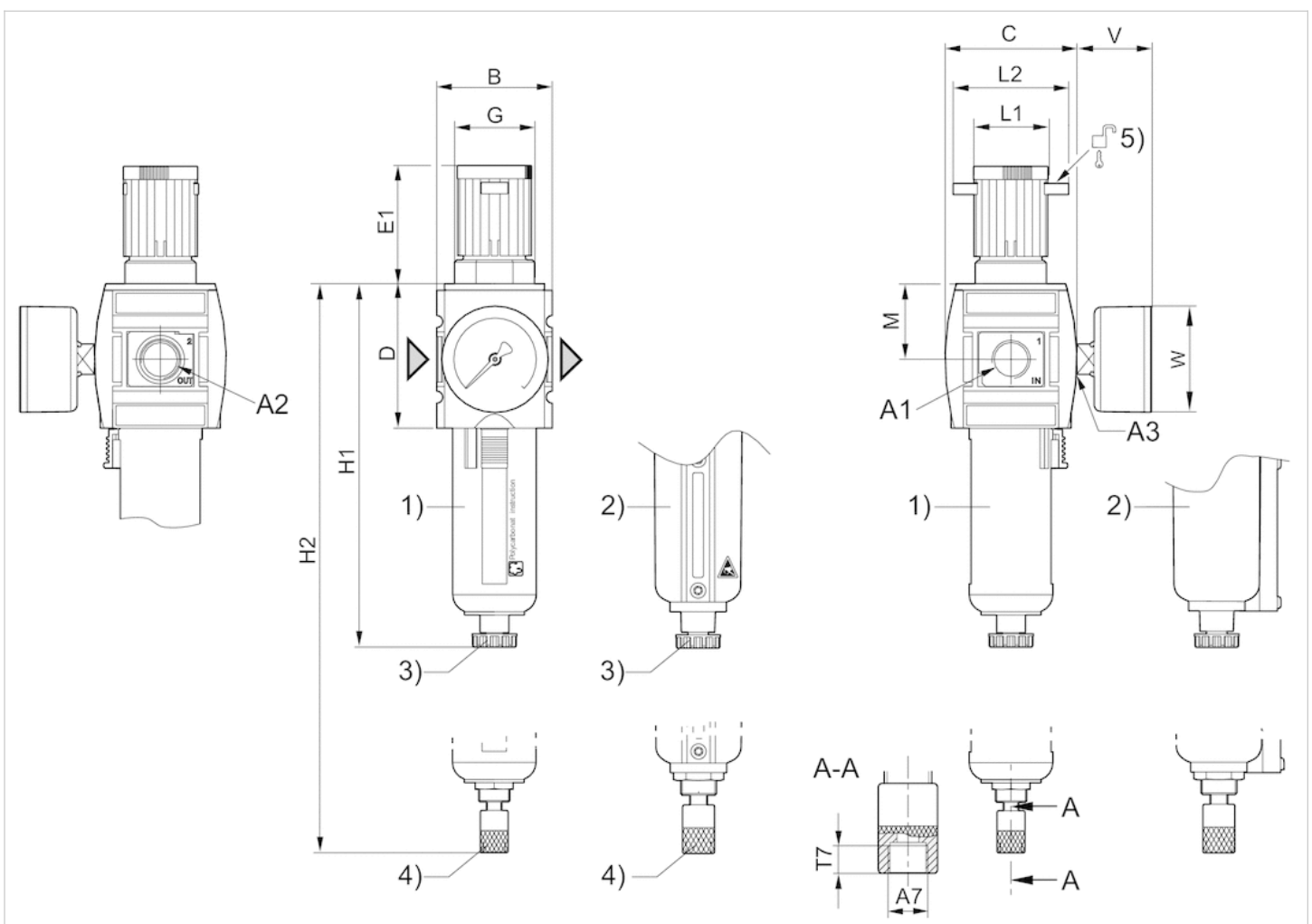
Max. Restölgehalt gemäß ISO 8573-1 am Ausgang 10 mg/m³

Technische Informationen

Werkstoff	
Gehäuse	Polyamid
Frontplatte	Acrylnitril-Butadien-Styrol
Dichtungen	Acrylnitril-Butadien-Kautschuk
Gewindebuchse	Zink-Druckguss
Behälter	Polycarbonat
Schutzkorb	Polyamid
Filtereinsatz	Polyethylen

Abmessungen

Abmessungen



A1 = Eingang

A2 = Ausgang

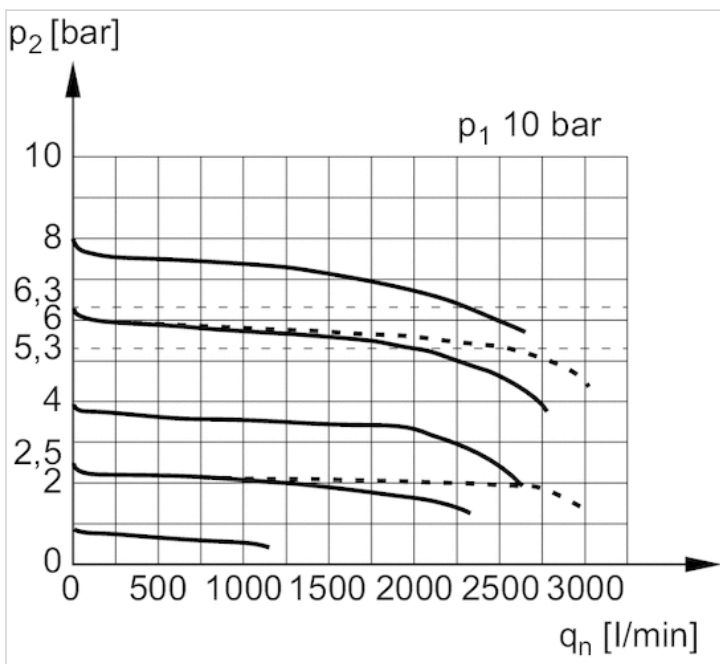
A3 = Manometeranschluss
 1) Kunststoffbehälter und -schutzkorb mit Sichtfenster
 2) Metallbehälter
 3) Halbautomatischer Kondensatablass
 4) Vollautomatischer Kondensatablass
 5) Befestigungsmöglichkeit für Vorhängeschlösser; Bügel max. Ø 8

Abmessungen in mm

A1	A2	A3	A7	B	C	D	E1	G	H1	H2	L1	L2	M	T7	V	W
G 1/4	G 1/4	G 1/4	G 1/8	52	59	65	57.9	M36x1,5	163.5	180.5	34	54	34	8.5	37	50
G 3/8	G 3/8	G 1/4	G 1/8	52	59	65	57.9	M36x1,5	163.5	180.5	34	54	34	8.5	37	50

Diagramme

Durchflusscharakteristik



p_1 = Betriebsdruck
 p_2 = Sekundärdruck
 q_n = Nenndurchfluss